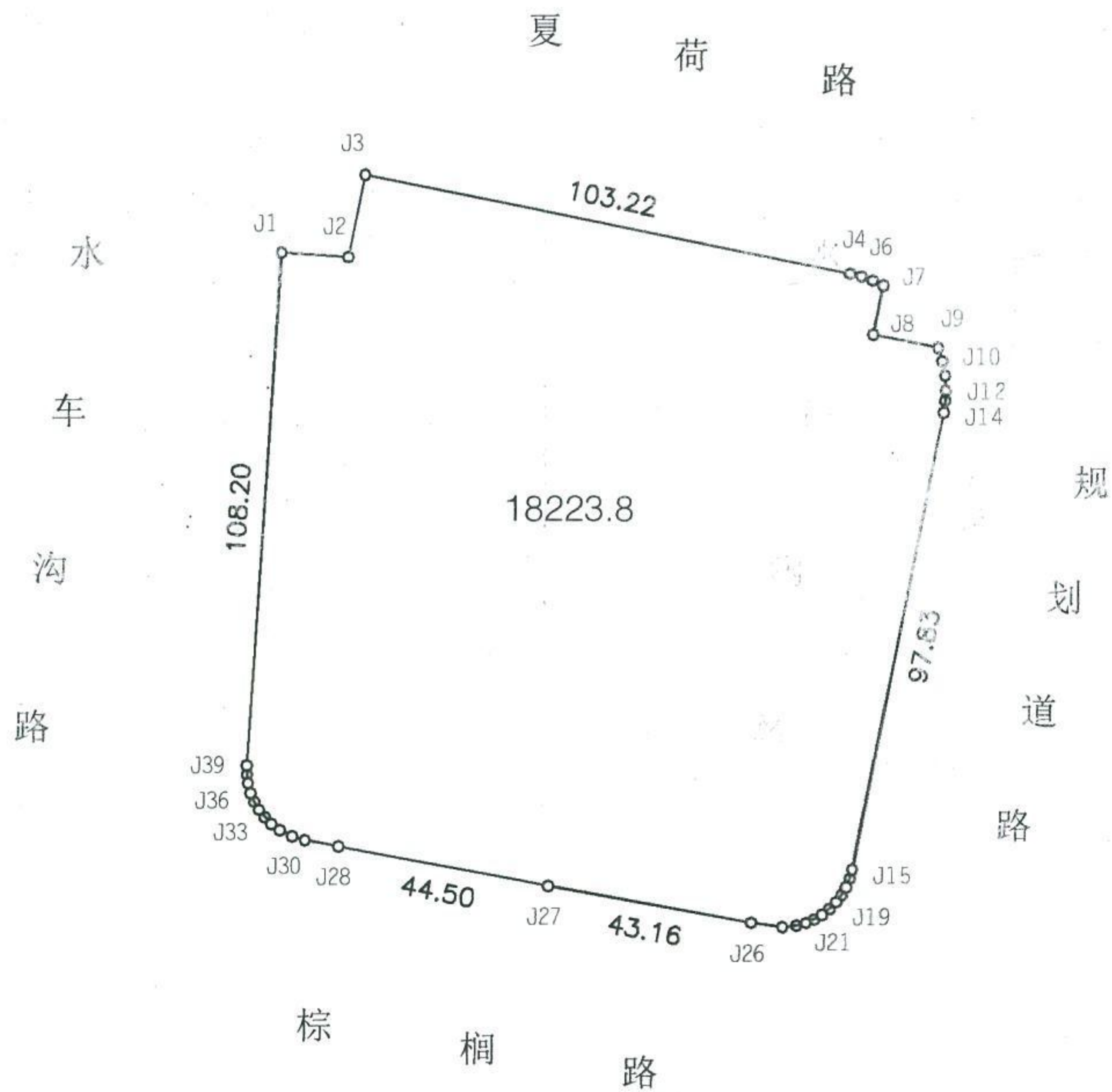


# 用地图

单位: m.m<sup>2</sup>

项目名称: 夏荷路与水车沟路交叉口东南侧地块

北



制图日期: 2019年8月9日

1:2000

审核日期: 2019年8月9日



制图者: 罗挺

审核者:

*(Handwritten signature)*

# 界址点成果表

项目名称：夏荷路与水车沟路交叉口东南侧地块

宗地面积(平方米)：18223.8

## 界址点坐标

序号	点号	坐标		边长
		x(m)	y(m)	
1	J1	3493254.757	40509478.265	
2	J2	3493253.870	40509492.273	14.04
3	J3	3493271.125	40509495.794	17.61
4	J4	3493250.489	40509596.931	103.22
5	J5	3493249.888	40509599.286	2.43
6	J6	3493249.042	40509601.617	2.48
7	J7	3493247.979	40509603.834	2.46
8	J8	3493237.652	40509601.727	10.54
9	J9	3493234.883	40509615.299	13.85
10	J10	3493232.061	40509616.186	2.96
11	J11	3493229.033	40509616.747	3.08
12	J12	3493225.865	40509616.933	3.17
13	J13	3493223.767	40509616.834	2.10
14	J14	3493221.225	40509616.474	2.57
15	J15	3493125.193	40509597.815	97.83
16	J16	3493123.316	40509597.323	1.94
17	J17	3493121.528	40509596.597	1.93
18	J18	3493119.873	40509595.663	1.90
19	J19	3493118.313	40509594.498	1.95
20	J20	3493116.939	40509593.163	1.92
21	J21	3493115.710	40509591.612	1.98
22	J22	3493114.732	40509589.984	1.90
23	J23	3493113.971	40509588.256	1.89
24	J24	3493113.409	40509586.336	2.00
25	J25	3493113.080	40509583.398	2.96
26	J26	3493113.969	40509576.856	6.60
27	J27	3493121.533	40509534.360	43.16
28	J28	3493129.770	40509490.632	44.50
29	J29	3493131.092	40509483.611	7.14
30	J30	3493131.861	40509480.932	2.79
31	J31	3493133.143	40509478.394	2.84
32	J32	3493134.470	40509476.600	2.23
33	J33	3493135.867	40509475.182	1.99
34	J34	3493137.435	40509473.965	1.98
35	J35	3493139.117	40509472.981	1.95

制表：罗挺

校审：石新红

2019年8月9日

